

# Stock Information

## 株式の状況

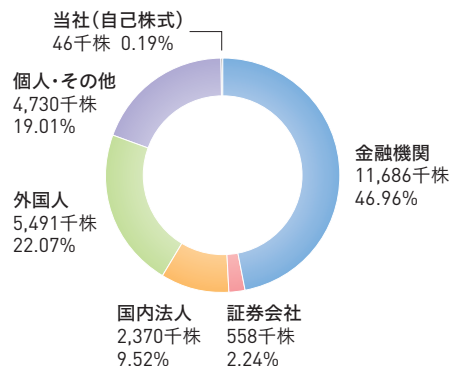
### 株式情報 (2020年9月30日現在)

- ▶ 発行済株式総数 24,883,002株
- ▶ 株主数 6,838名
- ▶ 大株主の状況

株主名	株式数(千株)	出資比率(%)
株式会社日本カストディ銀行(信託口)	2,164	8.71
日本マスタートラスト信託銀行株式会社(信託口)	1,694	6.82
大樹生命保険株式会社	1,569	6.32
三井住友海上火災保険株式会社	1,401	5.64
株式会社三井住友銀行	696	2.80
三井倉庫グループ従業員持株会	564	2.27
株式会社竹中工務店	496	2.00
株式会社日本カストディ銀行(信託口5)	456	1.83
三井住友信託銀行株式会社	437	1.76
JP MORGAN CHASE BANK 385781	371	1.49

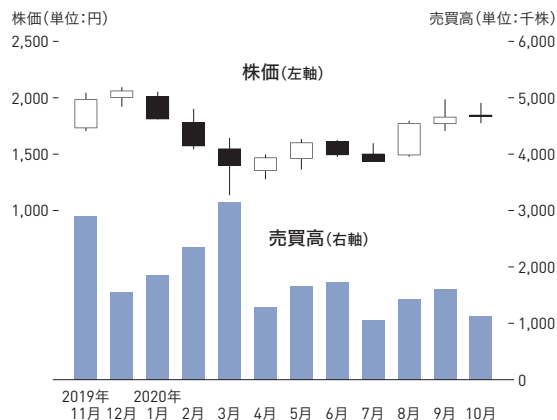
(注1) 千株未満の株式数は切り捨てて表示しております。出資比率は小数点2位未満を切り捨て、自己株式(46,639株)を控除して算出しております。  
 (注2) 2020年7月日本トラスティ・サービス信託銀行は、JTCホールディングス、資産管理サービス信託銀行と合併し「日本カストディ銀行」となりました。

### ▶ 所有者別状況



(注) 千株未満の株式数は切り捨て、また、株式数比率は小数点2位未満を切り捨てて表示しております。

### ▶ 株価および売買高の推移(東京証券取引所 証券コード:9302)



株主さま向け  
アンケート

皆さまの声を  
お聞かせください

当社では、本誌に対する株主の皆さまの声を聞かせいただくため、アンケートを実施いたします。お手数ではございますが、アンケートへのご協力をお願いいたします。

下記URLにアクセスいただき、  
アクセスコード入力後に表示される  
アンケートサイトにてご回答ください。  
所要時間は5分程度です。

ご回答いただいた  
方の中から抽選で  
薄謝(図書カード  
500円)を贈呈  
させていただきます

<https://www.e-kabunushi.com>  
アクセスコード 9302

いいかぶ

検索

空メールによりURL自動返信

[kabu@wjm.jp](mailto:kabu@wjm.jp)へ空メールを送信してください。(タイトル、本文は無記入)  
アンケート回答用のURLが直ちに自動返信されます。

携帯電話からもアクセスできます

QRコード読み取り機能のついた携帯電話をお使い  
の方は、右のQRコードからもアクセスできます。  
QRコードは株式会社デンソーウェブの登録商標です。



●アンケート実施期間は、本書がお手元に到着してから約2ヶ月間です。



※本アンケートは、株式会社 a2media(エー・ツー・メディア)の提供する「e-株主リサーチ」サービスにより実施いたします。  
(株式会社 a2mediaについての詳細 <https://www.a2media.co.jp>)  
※ご回答内容は統計資料としてのみ使用させていただきます、事前の承諾なしに  
これ以外の目的に使用することはありません。(1809)

●アンケートのお問い合わせ「e-株主リサーチ事務局」

MAIL: [info@e-kabunushi.com](mailto:info@e-kabunushi.com)